

सावित्रीबाई फुले पुणे विद्यापीठ ,पुणे

तृतीय वर्ष कला

प्रात्यक्षिक भूगोल

भारतीय स्थलनिर्देशक नकाशांचे प्रकार

डॉ.संदीप कदम

श्री छत्रपती शिवाजी महाविद्यालय,श्रीगोंदा

वर्ग –टी.वाय .बी.ए.

Practical Geography Gg – 301 Techniques of Spatial Analysis (S4)

Types of SOI Maps

भारतीय क्षेत्रमापन स्थलनिर्देशक नकाशे

भारतीय क्षेत्रमापन स्थलनिर्देशक नकाशे वेगवेगळ्या प्रमाणावर तयार केले जातात

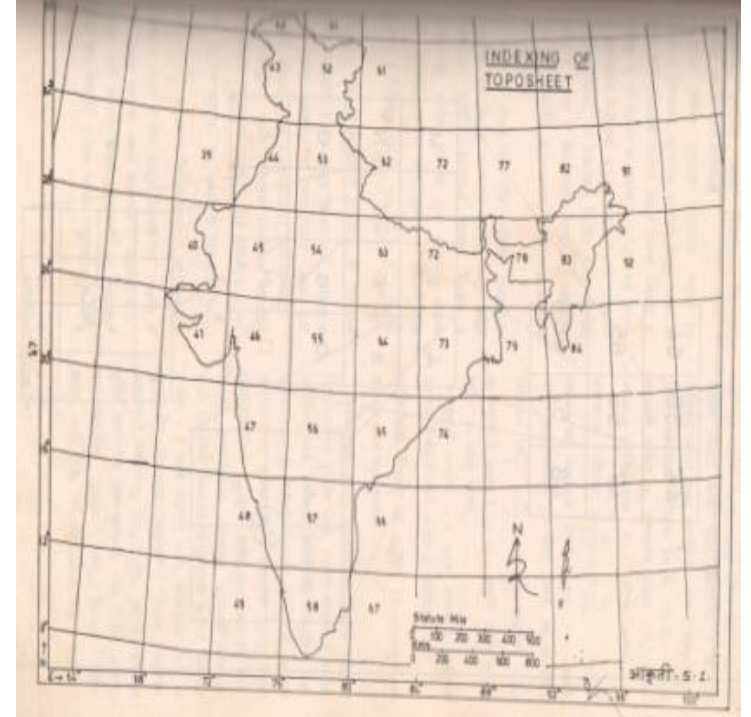
- दशलक्षी नकाशे (Million Sheet)
- पाव इंची नकाशे (Quarter Inch Sheet)
- अर्धा इंची नकाशे (Half Inch Sheet)
- एक इंची नकाशे (One Inch Sheet)
- नागरी व पर्यटन स्थळांचे नकाशे (City & Tourist Maps)

भारतीय स्थलनिर्देशक नकाशांचे वर्गीकरण

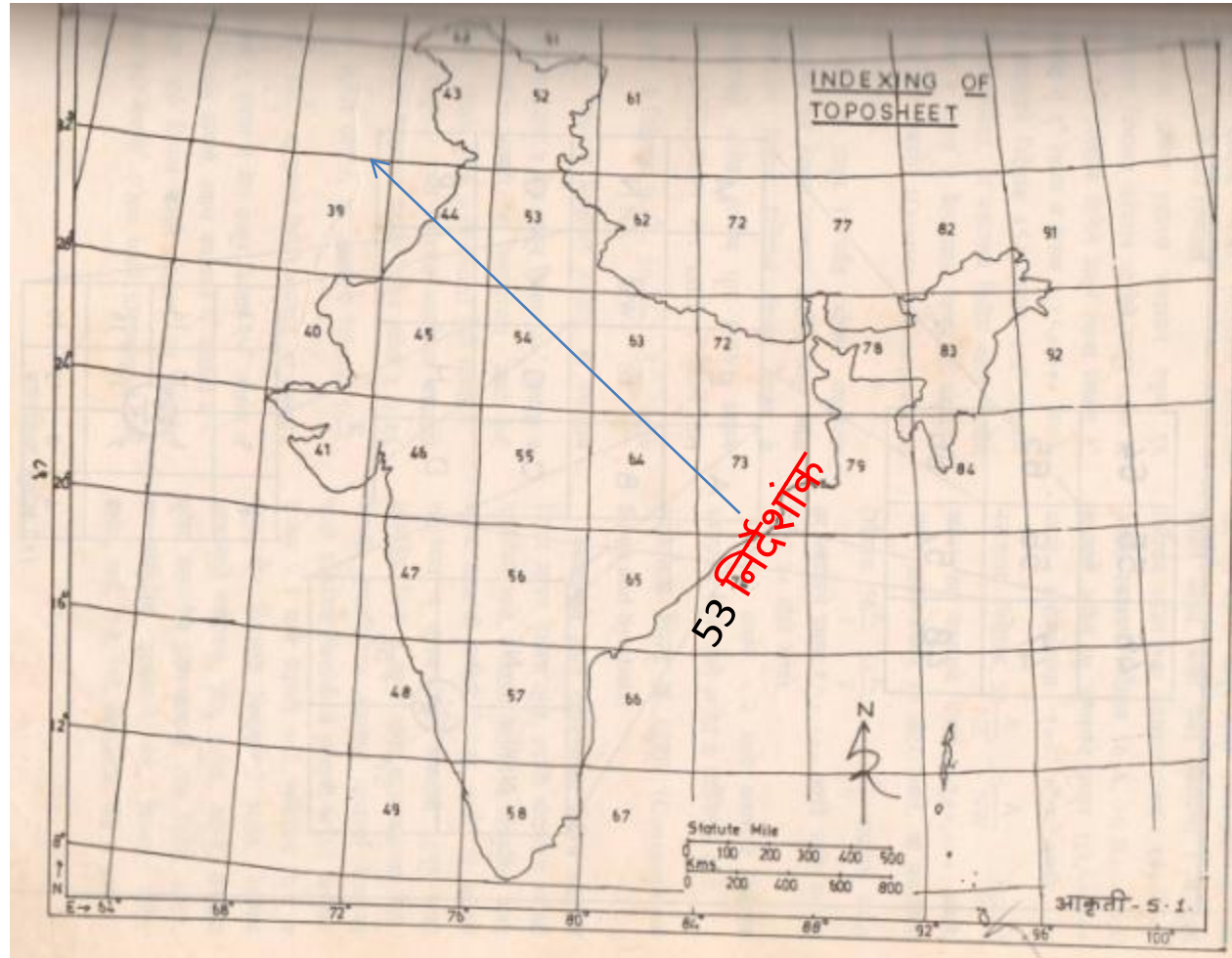
- नकाशांचे वर्गीकरण करण्याच्या पध्दतीस निर्देशांक(Indexing) पध्दती असे म्हणतात.
- मुळ नकाशांचे क्रमांक 1 ते 136 आहेत.
- या क्रमाकांना निर्देशांक क्रमांक म्हणतात.
- भारतामध्ये 105 नकाशांचा समावेश होतो.
- नकाशे वेगवेगळ्या प्रमाणावर आधारित आहेत.

दशलक्षी नकाशे(Million Sheet)

- या नकाशांचे प्रमाण 1:10,000,00 असल्यामुळे या नकाशांना दशलक्षी नकाशे असे म्हणतात.
- एकूण नकाशे 136
- भारतात 105 नकाशांचा समावेश होतो.
- अंक प्रमाण 1:10,000,00
- ब्रिटीश शब्द प्रमाण 1इंचास 16 मैल
- समोच्च रेषांतर 400 मीटर
- अक्षवृत्तीय व रेखावृत्तीय विस्तार – $4^0 \times 4^0$



दशलक्षी नकाशे (Million Sheet)



दशलक्षी नकाशे (Million Sheet)

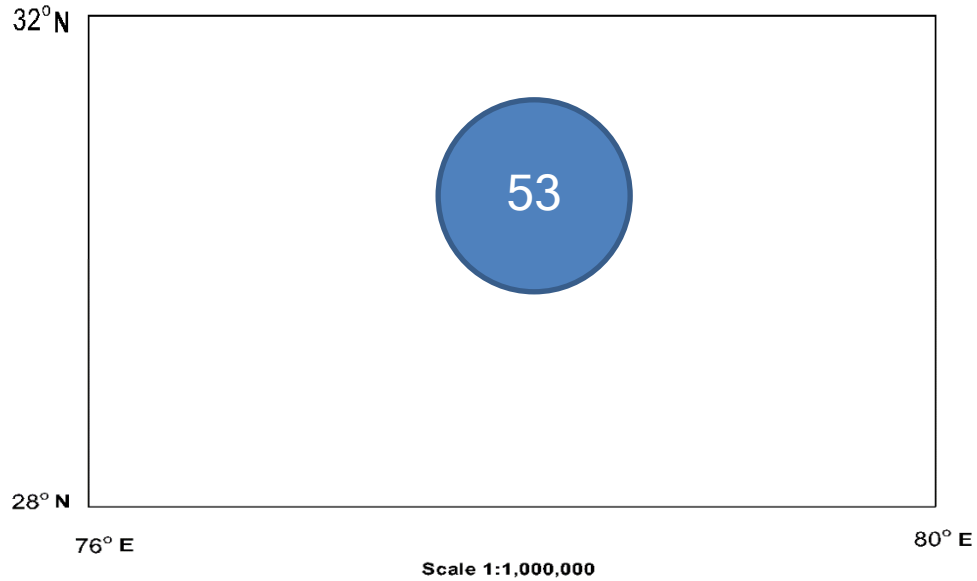


Figure 3.9 Map Numbering System for India Topographic Map

पाव इंची नकाशे (Quarter Inch Sheet)

- दशलक्षी नकाशांमध्ये विस्तृत स्वरूपात भूभाग दर्शिवलेला असतो त्यामुळे काही बाबी दाखविणे शक्य होत नाही. म्हणून पाव इंची नकाशांची निर्मिती करण्यात आली.
- दशलक्षी नकाशांचे समान 16 भाग करण्यात आले.
- इंग्रजीतील A पासून P पर्यंत निर्देशन देण्यात आले.
- अंक प्रमाण 1:2,50,000
- ब्रिटीश शब्द प्रमाण 1 इंचास 4 मैल म्हणजेच $\frac{1}{4}$ इंचास 1मैल
- समोच्च रेषांतर 100 मीटर
- अक्षवृत्तीय व रेखावृत्तीय विस्तार – $1^{\circ} \times 1^{\circ}$ त्यामुळे या नकाशांना डिग्री शिट असेही म्हणतात.

पाव इंची नकाशे (Quarter Inch Sheet)

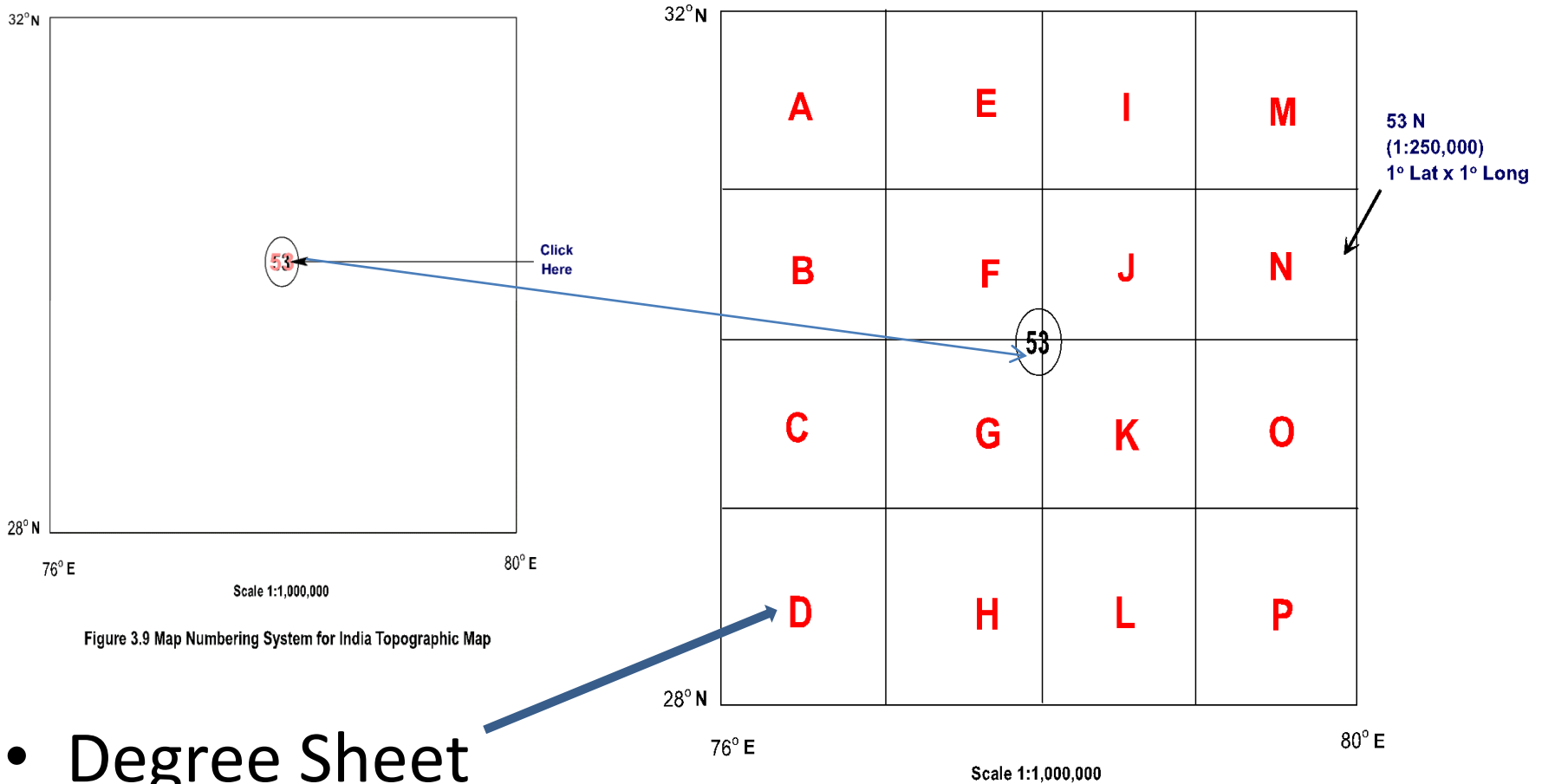


Figure 3.9 Map Numbering System for India Topographic Map

Figure 3.9 Map Numbering System for India Topographic Map

- Degree Sheet

अर्धा इंची नकाशे (Half Inch Sheet)

पाव इंची नकाशाचे समान चार भाग करून या चार भागांना उपदिशांच्या नावांनी नामनिर्देशित केले जाते. पाव इंची नकाशाचे समान चार भाग करण्यात आले. उपदिशा –NW/NE/SW/SE

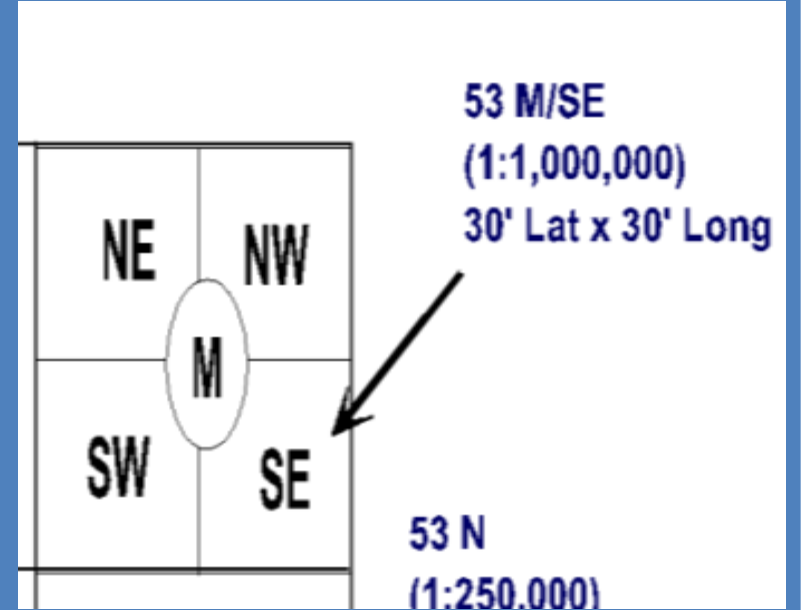
अंक प्रमाण 1:100000

ब्रिटीश शब्द प्रमाण - एक इंचास 2 मैल म्हणजेच 1/2 इंचास 1मैल म्हणून या नकाशांना अर्धा इंची नकाशे म्हणतात.

समोच्च रेषांतर 40 मीटर

अक्षवृत्तीय व रेखावृत्तीय विस्तार – 30'x 30'

त्यामुळे या नकाशांना डिग्री शिट असेही म्हणतात.



अर्धा इंची नकाशे (Half Inch Sheet)

- These degree sheets are further sub-divided in the following ways: Each sheet is divided into four parts (2 rows by 2 columns),,
- each of 30' latitude x 30' longitude (1:100,000) designating them by cardinal directions NW, NE, SW, and SE.
- Such sheets are identified as 53 M/SE (Figure 3.10).

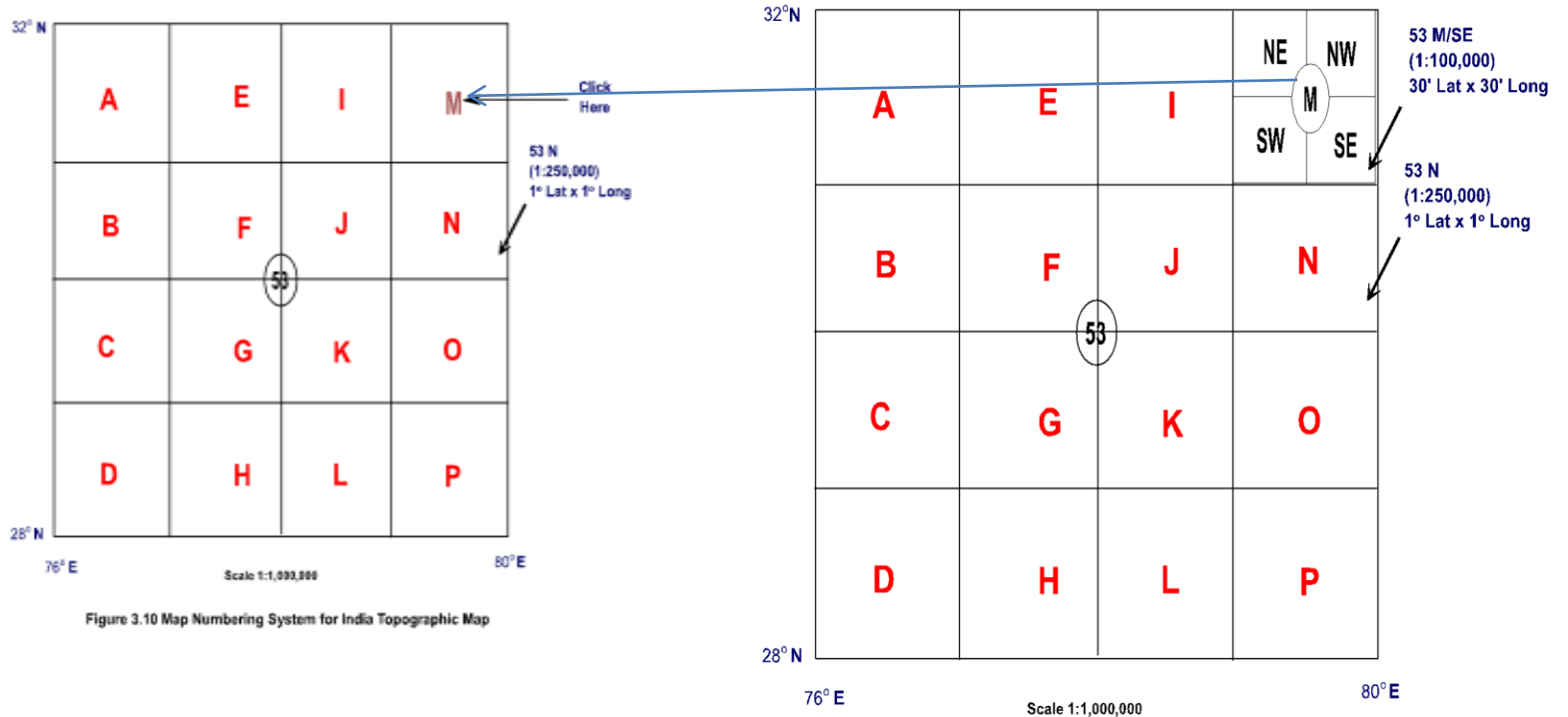


Figure 3.10 Map Numbering System for India Topographic Map

Figure 3.10 Map Numbering System for India Topographic Map

अर्धा इंची नकाशे (Half Inch Sheet)

- पाव इंची नकाशाचे समान चार भाग करून या चार भागांना उपदिशांच्या नावांनी नामनिर्देशित केले जाते.
- पाव इंची नकाशाचे समान चार भाग करण्यात आले.
- उपदिशा –NW/NE/SW/SE
-

एक इंची नकाशे (One Inch Sheet)

- पाव इंची नकाशाचे समान सोळा भाग करून त्या भागांना 1 ते 16 क्रमांक देण्यात आले.या नकाशात भूप्रदेशाची सखोल माहिती दिलेली असते.
- अंक प्रमाण 1:50,000
- ब्रिटीश शब्द प्रमाण - एक इंचास 1 मैल म्हणून या नकाशांना एक इंची नकाशे असे म्हणतात.
- समोच्च रेषांतर 20 मीटर
- अक्षवृत्तीय व रेखावृत्तीय विस्तार – 15'x 15'

Degree sheets have also been divided into-
16 sheets (4 rows by 4 columns),
each 15' latitude x 15' longitude (1:50,000)

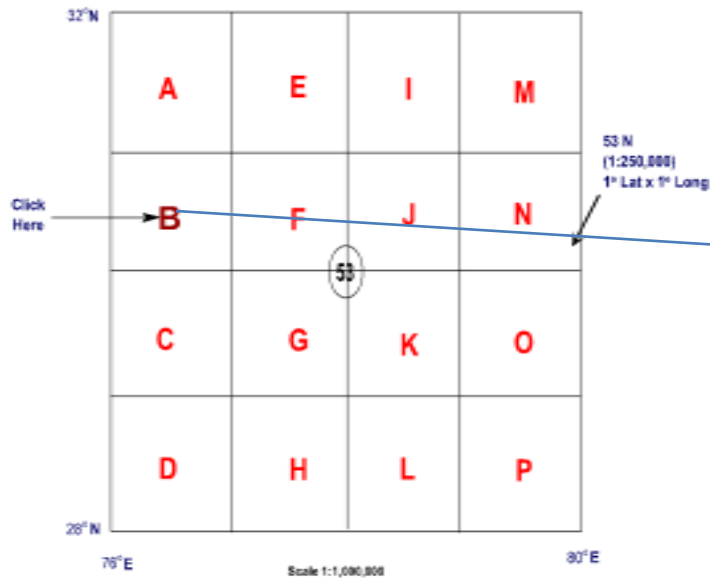


Figure 3.11 Map Numbering System for India Topographic Map

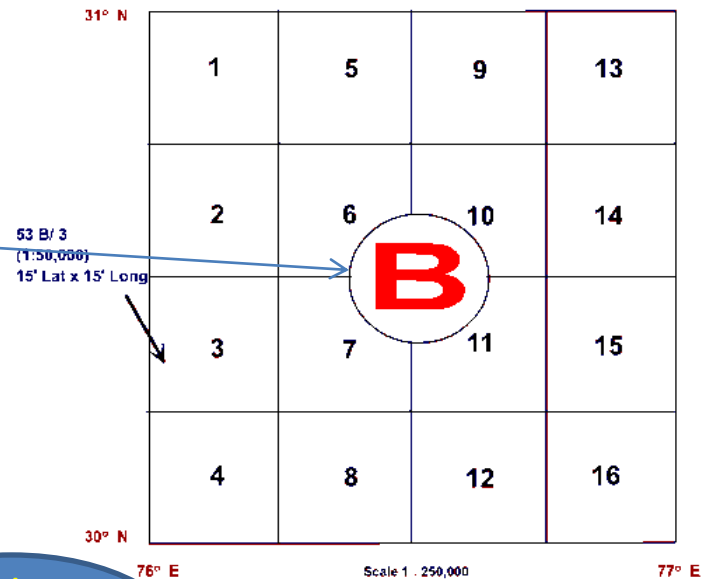


Figure 3.11 Map Numbering System for India Topographic Map

Index
Number
53/B/3

नागरी व पर्यटन स्थळांचे नकाशे (City & Tourst Map)

- एक इंची नकाशाचे समान चार भाग करून या चार भागांना उपदिशांच्या नावांनी नामनिर्देशित केले जाते.
- एक इंची नकाशाचे समान चार भाग करण्यात आले.
- उपदिशा –NW/NE/SW/SE
- अंक प्रमाण 1:25,000
- समोच्च रेषांतर 10 मीटर
- अक्षवृत्तीय व रेखावृत्तीय विस्तार – 5'x 5'

- Index Number
- 53/B/3/NE

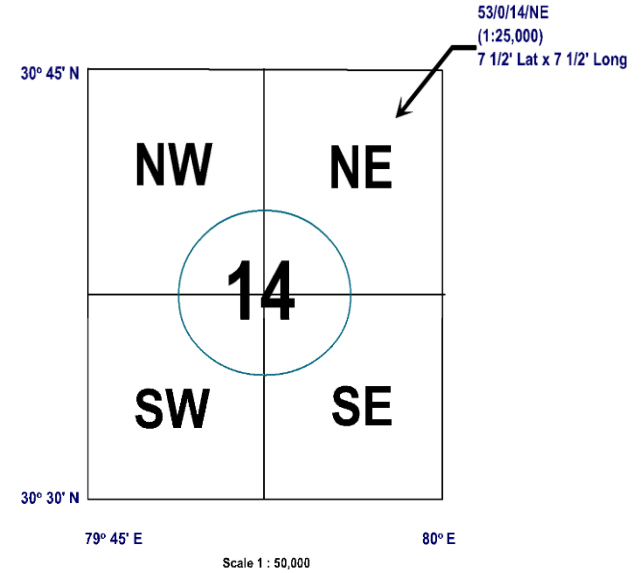


Figure 3.12 Map Numbering System for India Topographic Map

भारतीय क्षेत्रमापन स्थलनिर्देशक नकाशांची मांडणी

46	55	64
47	56	65
48	57	66

दशलक्षी नकाशे

अंक प्रमाण 1:10,000,00

शब्द प्रमाण : एका इंचास 16 मैल

समोच्च रेषांतर : 400 मी.

अर्धा इंची नकाशे

अंक प्रमाण 1:100,000

शब्द प्रमाण : एका इंचास 2 मैल

समोच्च रेषांतर : 40 मी.

NW	NE
SW	SE

56
A

A	E	I	M
B	F	J	N
C	G	K	O
D	H	L	P

पाव इंची नकाशे

अंक प्रमाण 1:2,50,000

शब्द प्रमाण : एका इंचास 4 मैल

समोच्च रेषांतर : 100 मी.

1	5	9	13
2	6	10	14
3	7	11	15
4	8	12	16

56
K

एक इंची नकाशे

अंक प्रमाण 1:50,000

शब्द प्रमाण : एका इंचास 1 मैल

समोच्च रेषांतर : 20 मी.

